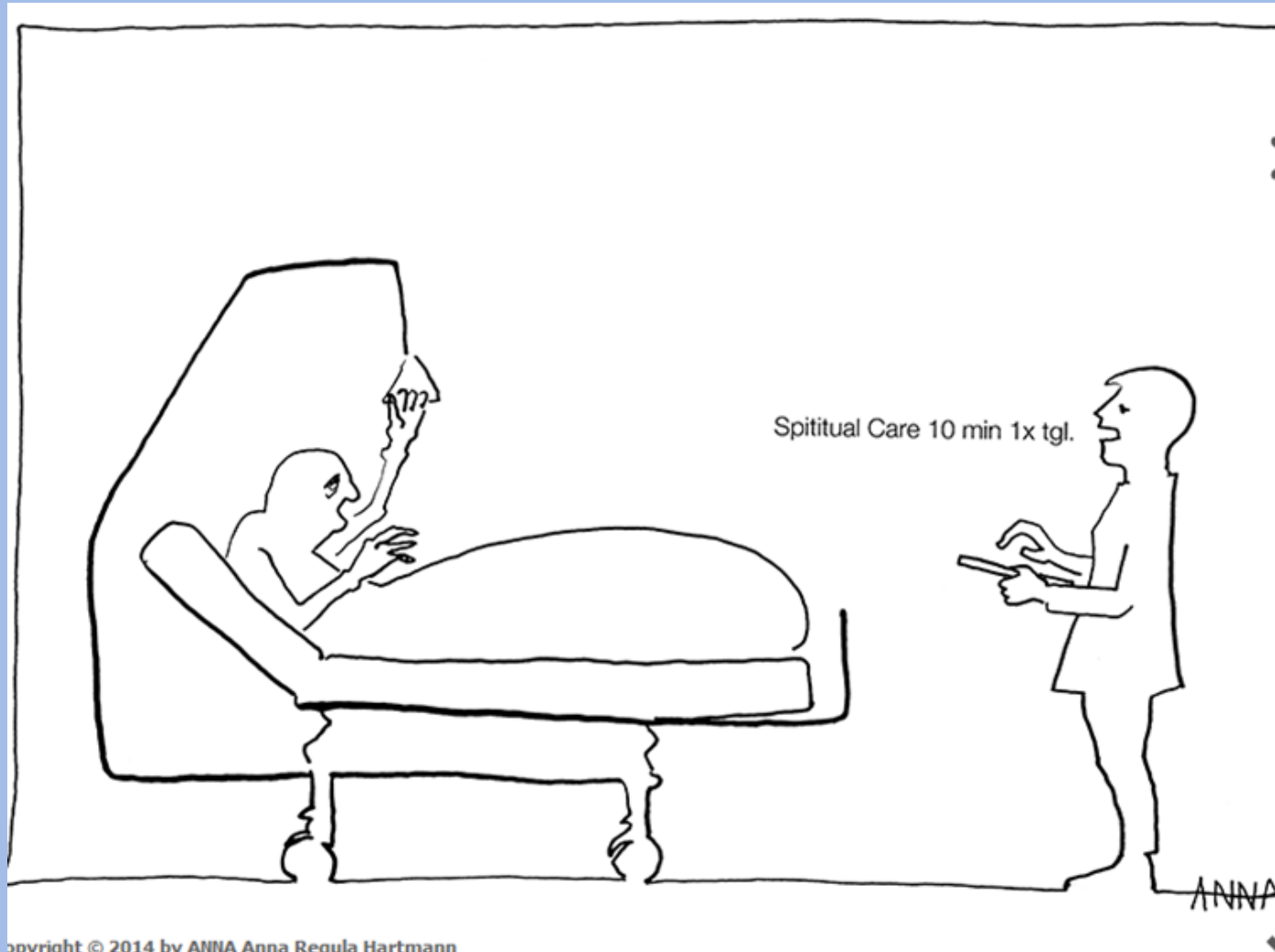


Spiritual Care – Definitionen, Forschungsstand und klinische Anwendung

Claudia Kohli Reichenbach, Ph.D.
Studienleitung CAS Spiritual Care
Universität Bern

02.04.2016, Schweizerische Tagung für Spiritual Care



Copyright © 2014 by ANNA Anna Regula Hartmann

SAEZ 2014

1. Konzept «Spiritual Care»: Genese und Grundlagen
2. Blitzlicht gegenwärtiger Spiritual Care-Forschung
3. Spannungsfelder der Spiritual Care-Praxis
4. Anmerkungen zum Spiritual Care-Diskurs in theologischer Perspektive

1. Konzept «Spiritual Care»

Genese von Spiritual Care

> Hospizbewegung



Cicely Saunders (2018-2005)

1967

St. Christopher's Hospice, UK

- > «I realised that we needed not only better pain control but better overall care. People needed the space to be themselves. I coined the term total pain, from my understanding that dying people have physical, spiritual, psychological, and social pain that must be treated.»

Saunders, 2006, 220

Genese von Spiritual Care WHO-Definition of Palliative Care (2002)



«Palliative Care ist ein Ansatz zur Verbesserung der Lebensqualität von Patienten und ihren Familien, die mit Problemen konfrontiert sind, die mit einer lebensbedrohlichen Erkrankung einhergehen, und zwar durch Vorbeugen und Lindern von Leiden, durch frühzeitiges Erkennen, untadelige Einschätzung und Behandlung von Schmerzen sowie anderen belastenden Beschwerden körperlicher, psychosozialer und **spiritueller Art.**»

Genese von Spiritual Care Bangkok Charter for Health Promotion (2005)

WORLD TB DAY 2016
Unite to end TB

World Health Organization

Home Health topics Data Media centre Publications Countries Programmes Governance About WHO

Health promotion

Health promotion

About us

The Bangkok Charter for Health Promotion in a Globalized World (11 August 2005)

Health promotion

The United Nations recognizes that the enjoyment of the highest attainable standard of health is one of the fundamental rights of every human being without discrimination.

Health promotion is based on this critical human right and offers a positive and inclusive concept of health as a determinant of the quality of life and encompassing mental and spiritual well-being.

1. Konzept «Spiritual Care» Grundlagen des Konzepts «Spiritual Care»

> Ganzheitliches Sorgekonzept: Multiprofessionalität

Wer ist zuständig für Spiritual Care?

- Biographiearbeit/Relecture
- Sinnerschließung/Deutungszusammenhänge
- Entlastung/Versöhnung/Integration

Sozialkommunikative,
therapeutische,
spirituelle
Professionalität

Spirituelle
Begleitungs-
kompetenz
aller im Feld

Spezialisierte
Funktionen und
Rollen in und durch
Organisationen

- Absichtslos umsorgen
- Aktiv zuhören
- Compathisch sein
- Dienen/Demut
- Würdigen/Wertschätzen

- Symbolisch rituelle Interaktionen
- Sozial-kollektive Ritualisierung
- Interpersonale, interdisziplinäre Settings

Heller/Heller, 2014, 32

Grundlagen des Konzepts «Spiritual Care»

- > Ganzheitliches Sorgekonzept: Multidimensionalität

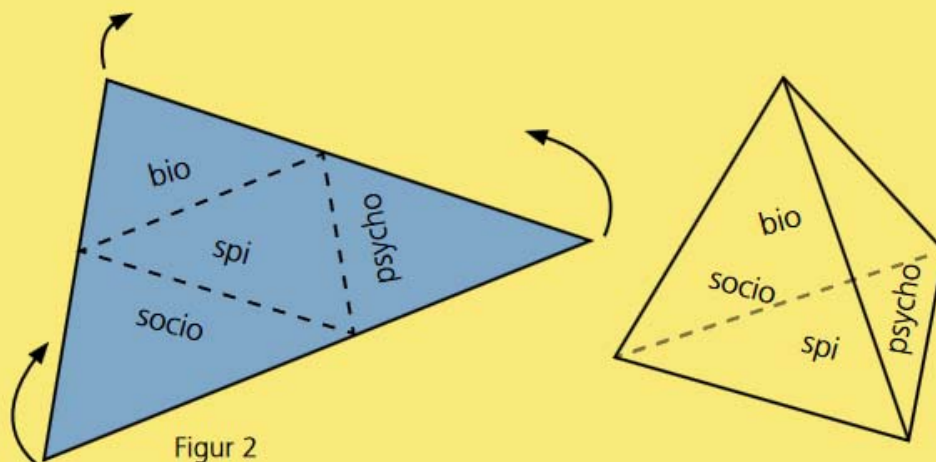
BIGORIO 2008

Empfehlungen zu Palliative Care und Spiritualität



palliative.ch

Konsens zur «best practice» für Palliative Care in der Schweiz



Vorschlag für ein vierteiliges Modell, das von einer «horizontalen» Sicht des Menschen zu einer Sicht mit einer «vertikalen» Dimension wechselt und damit im Herzen einer Person einen Beziehungsraum eröffnet

Grundlagen des Konzepts «Spiritual Care»

Höcker, A./Krüll, A./Koch U./Mehnert A., Exploring spiritual needs and their associated factors in an urban sample of early and advanced cancer patients, European Journal of Cancer Care 23, 2014, 786-794

Grundlagen des Konzepts «Spiritual Care»

> Weiter Spiritualitätsbegriff

«Spiritualität ist genau – und ausschliesslich – das, was der Patient dafür hält.»

Roser, 2011, 47

Grundlagen des Konzepts «Spiritual Care»

- > Orientierung am medizinischem Dreischritt:
 - Anamnese mit Hilfe eines spirituellen Assessment

Grundlagen des Konzepts «Spiritual Care»

SPIRITUAL ASSESSMENT TOOL – FICA®

Spiritual Assessment Tool

An **acronym** which can be used to remember what to ask in a spiritual history is:

- F:** Faith or Beliefs
- I:** Importance and Influence
- C:** Community
- A:** Address

Some specific questions you can use to discuss these issues are:

- F:** What is your faith or belief?
Do you consider yourself spiritual or religious?
What things do you believe in that give meaning to your life?
- I:** Is it important in your life?
What influence does it have on how you take care of yourself?
How have your beliefs influenced in your behavior during this illness??
What role do your beliefs play in regaining your health?
- C:** Are you part of a spiritual or religious community?
Is this of support to you and how?
Is there a person or group of people you really love or who are really important to you?
- A:** How would you like me, your healthcare provider to address these issues in your healthcare?

Weitere Assessment tools: SPIR, HOPE etc.

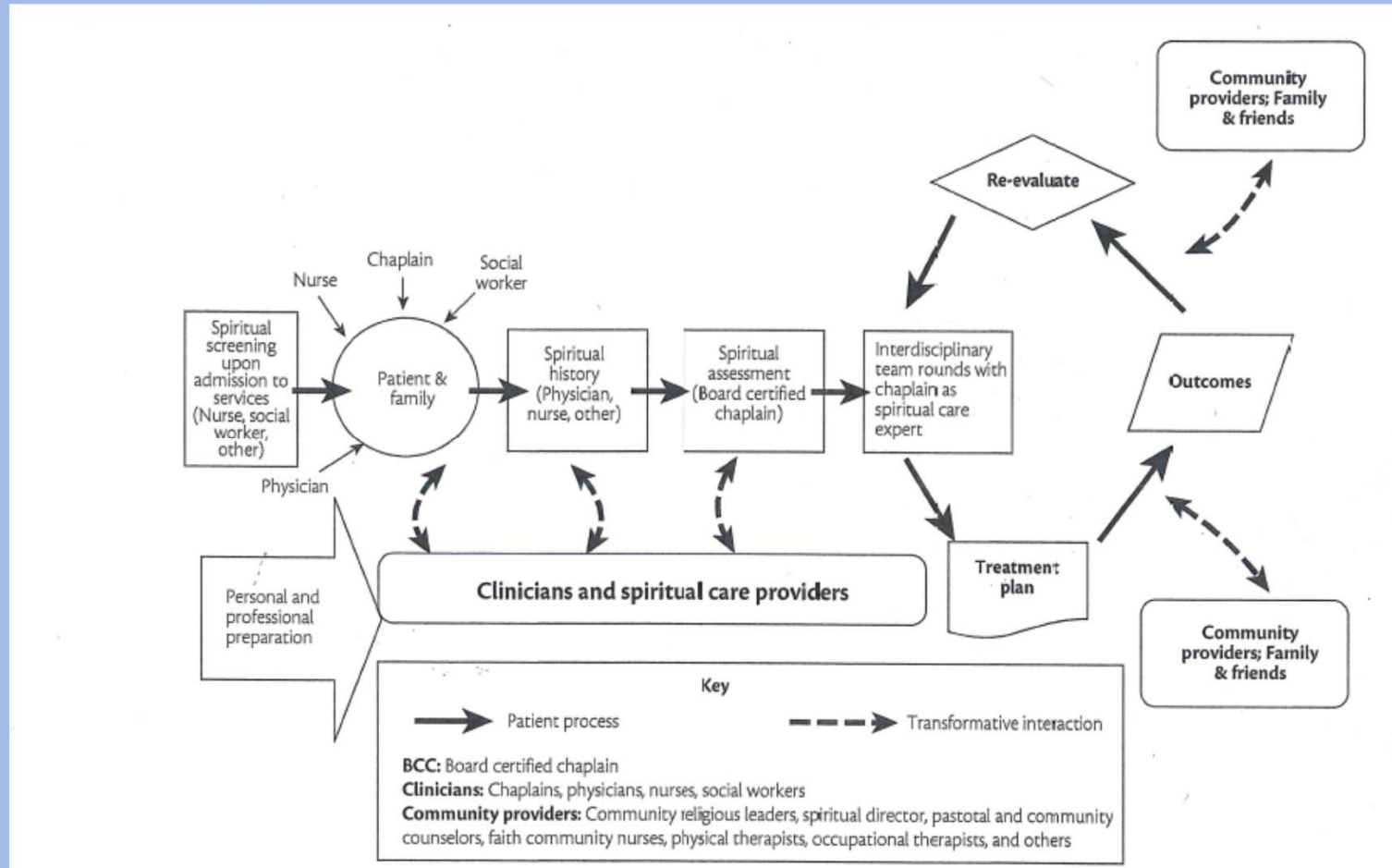
Grundlagen des Konzepts «Spiritual Care»

Mayr, B./Elhardt, E./Riedner, C./Roser T./Frick E./Paal P., Die Kluft zwischen eingeschätzten und tatsächlichen Fähigkeiten bei der Erhebung der spirituellen Anamnese, *Spiritual Care* 5 (1), 2016, 9-16

Grundlagen des Konzepts «Spiritual Care»

- > Orientierung am medizinischer Dreischritt:
 - Anamnese mit Hilfe eines spirituellen Assessment
 - Diagnose: Spirituelle Indikationsstellung
 - Behandlung: Ggf. spirituelle Intervention/Therapie

Grundlagen des Konzepts «Spiritual Care»



Puchalski, 2012, 204

Grundlagen des Konzepts «Spiritual Care»

- > Zieldimensionen von Spiritual Care
 - Wahrnehmung von spirituellen Ressourcen und Defiziten
 - Steigerung des Wohlbefindens und der Lebensqualität durch Stärkung des Lebenssinns

2. Blitzlicht aus der Spiritual Care- Forschung

Peng-Keller, S., *Spiritualität mit und ohne Gott – Plädoyer für eine begriffliche Klärung*, in: *Geistesgegenwärtig beraten. Existentielle Kommunikation, Spiritualität und Selbstsorge in der Beratung, Seelsorge und Suchthilfe*, hrsg. von A. Giebel/U. Lilie et al., Neukirchen-Vluyn 2016, 19-30

Weathers, E./McCarthy, G./Coffey, A., Concept Analysis of Spirituality: An Evolutionary Approach, Nursing Forum 2015, 1-18

Defining attributes	<ul style="list-style-type: none">- connectedness- transcendence- meaning of life
---------------------	---

«I have wiped off the cancer out of my thoughts. I do not dwell on it nor am I in denial of it, but I have changed my state of mind.»
(13)

Weathers, E./McCarthy, G./Coffey, A., Concept Analysis of Spirituality: An Evolutionary Approach, Nursing Forum 2015, 1-18

Defining attributes

- connectedness
- transcendence
- meaning of life

Weathers, E./McCarthy, G./Coffey, A., Concept Analysis of Spirituality: An Evolutionary Approach, Nursing Forum 2015, 1-18

Defining attributes	<ul style="list-style-type: none">- connectedness- transcendence- meaning of life
Antecedents	<ul style="list-style-type: none">- Presence of a belief system- Responsibility to care for the spirit- Accountabilty life choices
Consequences	<ul style="list-style-type: none">- Alleviation of suffering- Sense of well-being- Ability to adapt and cope- Sense of peace/inner strenght

3. Spannungsfelder der Spiritual Care-Praxis

- > Funktionalisierung von Spiritualität
- > «...spiritual care takes place within genuine human encounters, and requires both skill and humility of its practitioners; it is not something that can be delivered simply as a professional service.»

Rumbold, 2012, 182

3. Spannungsfelder der Spiritual Care-Praxis

- > Funktionalisierung von Spiritualität
- > Institutionelle Unabhängigkeit vs. institutionelle Eingliederung :
Diskussion zum Verhältnis zwischen Seelsorge und Spiritual
Care

Seelsorge vs Spiritual Care

The screenshot shows the website for 'Diakonia', an international journal for church practice. The page features a purple header with the title 'Diakonia' and the subtitle 'Internationale Zeitschrift für die Praxis der Kirche'. A navigation menu on the left includes links for 'Aktuelle Ausgabe', 'Die Zeitschrift', 'Vorschau', 'Archiv', 'Bestellung', 'Links', 'LeserInnenbriefe', and 'Impressum/Kontakt'. The main content area displays a list of articles, each with a title, author, and a 'Lead' link. The publisher 'HERDER' is mentioned at the bottom left of the article list.

HOME | KONTAKT Internationale Zeitschrift für die Praxis der Kirche

Aktuelle Ausgabe ▶
Die Zeitschrift
Vorschau
Archiv
Bestellung
Links
LeserInnenbriefe
Impressum/Kontakt

HERDER

Krankenhaus-Seelsorge?!
Doris Nauer
Krankenseelsorge vor neuartigen Herausforderungen
Leitartikel
> Volltext
> Lead

Spiritual Care als Zukunft der Seelsorge!
Carlo Leget
Ein Plädoyer aus niederländischer Perspektive
> Lead

Spiritual Care und Krankenseelsorge
Traugott Roser
Spiritual Care ist eine Frage der Organisationskultur
> Lead

Seelsorge – das machen doch alle!?
Erhard Weiher
Kompetenzen und Grenzen in Spiritual Care
> Lead

Ausgaben > 2015
Ausgaben > 2014
Ausgaben > 2013
Ausgaben > 2012
Ausgaben > 2011
Ausgaben > 2010
Ausgaben > 2009
Ausgaben > 2008

Niederlande als Modell?

Gärtner S., Seelsorge *wird* Spiritual Care vs. Spiritual Care *und* Seelsorge. Ein Ländervergleich der institutionellen und rechtlichen Rahmenbedingungen, *Spiritual Care* 3, 2015, 202-214

Nauer, D., *Spiritual Care statt Seelsorge*, Stuttgart 2015

4. Anmerkungen in theologischer Perspektive

Vgl. Kohli Reichenbach, C., *Spiritualität und Gesundheit*, in: *Geistesgegenwärtig behandeln. Existentielle Kommunikation, Spiritualität und Selbstsorge in der ärztlichen Praxis*, hrsg. von S. Ehm/A. Giebel et al., Neukirchen-Vluyn 2016, 42-56

> Entkörperlichung/Entsinnlichung

«Seelsorge lebt wie religiöse Kommunikation überhaupt von der <markanten Physiognomie> einer kontingent gegebenen Religion [...]. Religion ist in ihrer historisch gewachsenen Gestalt immer auf konkrete Inhalte, Rituale und Sozialformen bezogen und kommunikativ verfasst. Wird Religion abstrakt und vage definiert, wird sie entkörperlicht und entsinnlicht, formalisiert und schematisiert.»

Karle, 2010, 552

4. Anmerkungen in theologischer Perspektive

- > Entkörperlichung/Entsinnlichung
- > Penetranz der Sinnfrage

4. Anmerkungen in theologischer Perspektive

- > Entkörperlichung/Entsinnlichung
- > Penetranz der Sinnfrage
- > Perfektibilität

Initiativen der Theologischen Fakultät in Bern: Trifakultärer CAS Spiritual Care

BERUFSBEGLEITENDER TRIFAKULTÄRER STUDIENGANG
www.spiritualcare.unibe.ch

CAS Spiritual Care 2016/17



Modul 1: Grundlagen von Spiritual Care
03. - 05. 09. 2016

Modul 2: Spiritual Care und Diversität
25. - 27. 11. 2016

Modul 3: Biographische Übergänge und kritische Lebensereignisse
20. / 21. 01. 2017

Modul 4: Spiritual Care bei Krisen vor und nach der Geburt
10. / 11. 03. 2017

Modul 5: Sterbe- und Trauerforschung
09. - 11. 06. 2017

Modul 6: Spiritual Care Ethics
01. / 02. 09. 2017

Modul 7: Vertiefungsstudien
Die Vertiefungsstudien im Rahmen von 2 Tagen / 1 ECTS können frei wählbar aus dem Angebot der **B-Module von der Aus- und Weiterbildung in Seelsorge (AWS)** an der Universität Bern besucht werden.

Initiativen der Theologischen Fakultät in Bern: International Association for Spiritual Care IASC



IASC CONFERENCES & EVENTS PUBLICATIONS MEMBERSHIP NEWSLETTER CAS SPIRITUAL CARE – UNIVERSITY OF BERN

Join IASC

To become a IASC member:

- Fill in the online form.
- The Board of the IASC will decide within four weeks on your application. If your application is accepted, you will receive the payment information for the membership fee.

Title

Name (required)

Search ...

get your membership now!

ca/membership/

Conference June 19 – 21, 2016, Bern

**Inaugural Conference
of the International Association
for Spiritual Care (IASC)**

Bern, June 19 – 21, 2016
House of Religions/UniS
Switzerland

Registration:
[ia-sc.org/conferences/
conference-registration/](http://ia-sc.org/conferences/conference-registration/)

Registration Deadline:
June 1, 2016

Theme
**Spiritual Care
and Migration**

www.ia-sc.org

Keynote Speakers
Prof. Dr. Emmanuel Y. Larrey
(Atlanta, USA)
Prof. Dr. med. Christina Puchalski
(Washington DC, USA)

Public Lecture
Prof. Dr. Duane R. Bidwell
(Claremont, USA)

Besten Dank für Ihre Aufmerksamkeit.